



PROPUESTA DE ACTIVIDADES PARA PRIMER CICLO DE PRIMARIA (1º y 2º)



Actividades complementarias al espectáculo de
teatro de títeres de la compañía Sol y Tierra

EL RATÓN DE LA MANCHA

Más información en www.solytierra.com

Para cualquier duda o sugerencia podéis escribirnos a
solytierra@solytierra.com

PRESENTACIÓN

El Ratón de la mancha es un espectáculo basado en la novela de Miguel de Cervantes *Don Quijote de la Mancha*, adaptando la temática para público infantil. Con la intención de acercar este gran clásico a los niños, hemos decidido representar a los dos protagonistas bajo la forma de dos ratones. También hemos buscado otros elementos o seres más cercanos a su mundo cotidiano para simbolizar al resto de personajes: un gato, una muñeca, un perchero, una maleta...

Aunque la novela original está dirigida a lectores adultos, creemos que hay aspectos interesantes que podemos rescatar de la obra para trabajar con los niños. Este puede ser para ellos el primer contacto con la obra de Cervantes, por tanto nuestro objetivo es ofrecerles una idea sencilla y adaptada de esta historia. Por otra parte, esta propuesta es muy útil para incrementar el interés por la lectura y los libros, además de fomentar en ellos el hábito de ir al teatro y el saber comportarse adecuadamente para disfrutar de la función.

Y por último, aparte del homenaje literario que supone el montaje, hay un aspecto referido a la educación en valores que subyace en la novela: la entrega a los demás, el coraje, la lealtad, la paciencia, el trabajo en equipo; así como la sabiduría que destilan los dos protagonistas.

Todos ellos, valores que conviene que estén presentes en la educación primaria.

ANTES DE LA FUNCIÓN

• INFORMACIÓN DE LOS PERSONAJES

Proponemos hacer un repaso en clase de los personajes más importantes del Quijote.

Don Quijote de la Mancha: Personaje central de la famosa obra de Miguel de Cervantes, también llamado El Caballero de la Triste Figura y después El Caballero de los Leones. Su verdadero nombre es Alonso Quijano. Perdió el juicio de tanto leer novelas de caballerías y a veces mezcla sus fantasías con la realidad, lo que les mete a Sancho y a él en todo tipo de embrollos y aprietos.

Sancho Panza: Labrador vecino de Alonso Quijano (Don Quijote), que en la novela de Cervantes acompaña a aquél en sus aventuras como escudero cabalgando sobre su burro que no tiene nombre, pero al que él llama el rucio.

Dulcinea del Toboso: Personaje que sólo existió en la mente de Don Quijote, que correspondía a Aldonza Lorenzo, labradora vecina del famoso hidalgo.

Rocinante: Rocín flaco de Don Quijote, cuyo nombre eligió su dueño, por parecerle adecuado para el caballo de un caballero andante.

• INVESTIGAMOS SOBRE CERVANTES

La profesora o profesor introducirá la figura de Cervantes como uno de los autores más relevantes de la literatura mundial. Después de haber leído la biografía del autor para niños en grupos se investigará a través de libros de literatura española, biografías o Internet, todo lo que se pueda respecto a la vida y obra de Miguel de Cervantes. Los niños habrán traído de su casa materiales ya buscados e información. La información sobre la biografía pueden escucharla en el siguiente enlace:

<http://nea.educastur.princast.es/quixote/index2.htm>

Cuando cada grupo tenga bastante material, se pondrá en común toda la información. Un portavoz, hablando en primera persona como si fuera él mismo Miguel de Cervantes, contará a los demás su propia vida y cómo llegó a crear su obra maestra.

Ejemplo: “-¡Hola a todos! Me llamo Miguel De Cervantes... Nazco en Alcalá de Henares en 1547... Con sólo 22 años decido hacerme soldado y participo en la batalla de Lepanto...”

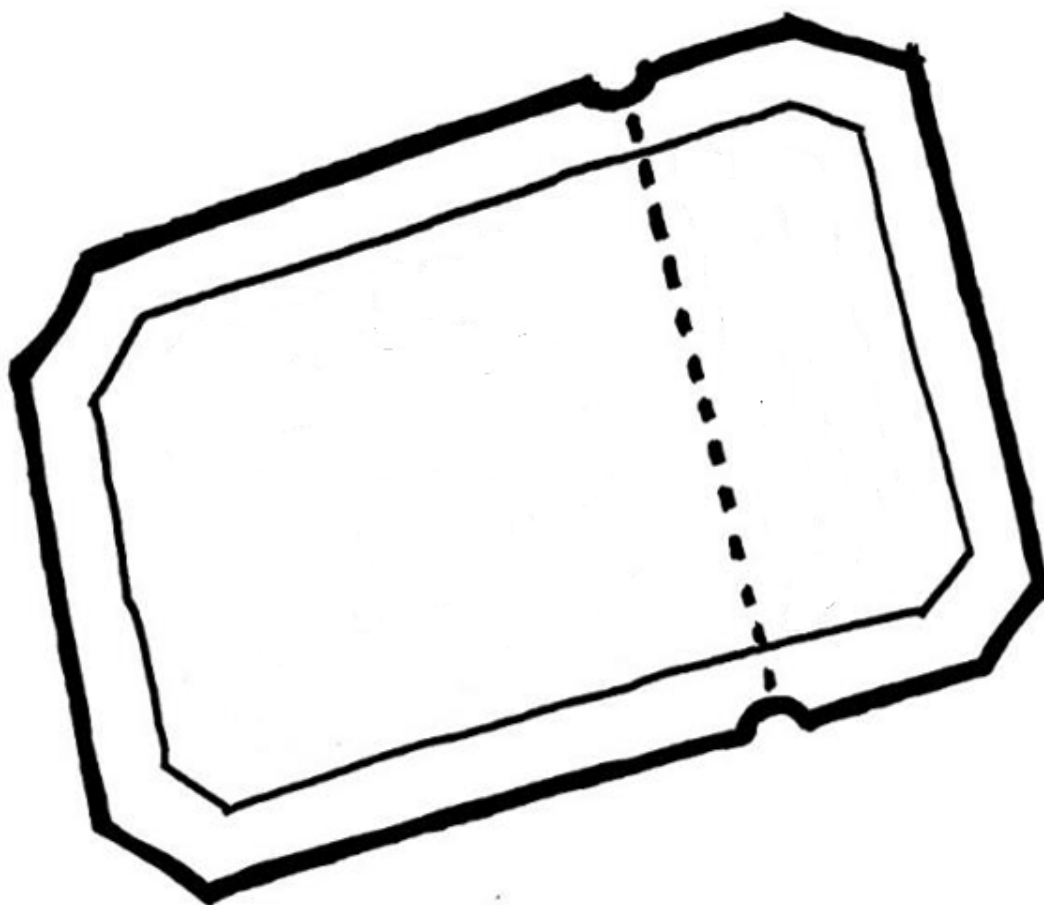


• PARA IR AL TEATRO... ¡NECESITAS UNA ENTRADA!

Os proponemos crear vuestras propias entradas para irnos acostumbrando a que cuando seáis mayores y vayáis al teatro, necesitaréis una entrada, igual que cuando vamos al cine. Normalmente, en una entrada de teatro pone el nombre del espectáculo que vas a ver, el día y la hora.

Al entrar a la sala, llevaremos nuestra entrada y se la entregaremos al taquillero - acomodador (el técnico de la compañía Sol y Tierra), que las recorta y nos deja pasar.

Os proponemos que utilizéis la plantilla de entrada al teatro que presentamos a continuación:



Recomendamos hacer vuestra entrada en 3 pasos.



PASO 1: con un lápiz o bolígrafo, escribid el nombre de la obra de teatro que vais a ver: “El Ratón de la mancha”, y el día y la hora la que será el teatro.



PASO 2: utilizando vuestros colores favoritos y vuestra imaginación, coloread vuestra entrada.



PASO 3: con unas tijeras escolares de punta redonda, recortad la entrada.



DESPUÉS DE LA FUNCIÓN

• RECUERDA... ¿QUIÉN ES QUIÉN?

Describe las imágenes y haz memoria para recordar lo que viste en la obra de teatro.



- * Don Quesote es...
- * Don Quesote tiene...
- * Don Quesote está...
- * Don Quesote lleva...
- * Dulcinea es...
- * Dulcinea tiene...
- * Dulcinea está...
- * Dulcinea lleva...



- * ¿Quién es el gato que aparece en la imagen?
- * Relación entre el gato y Don Quesote
- * Uso del lapicero como qué símbolo.



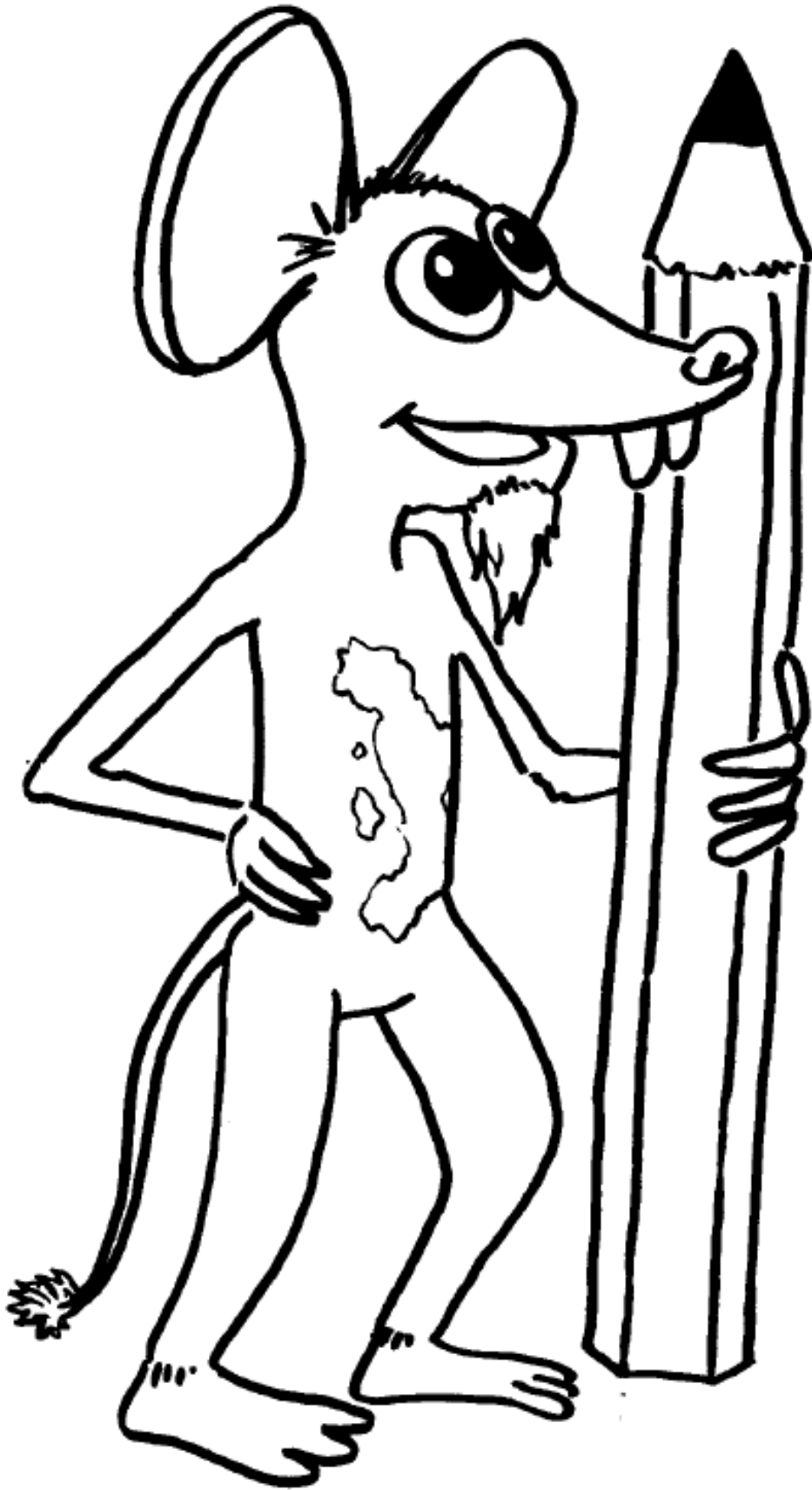
- * Describe todo el espacio físico de la imagen y el sentimiento que puede tener Don Quesote.

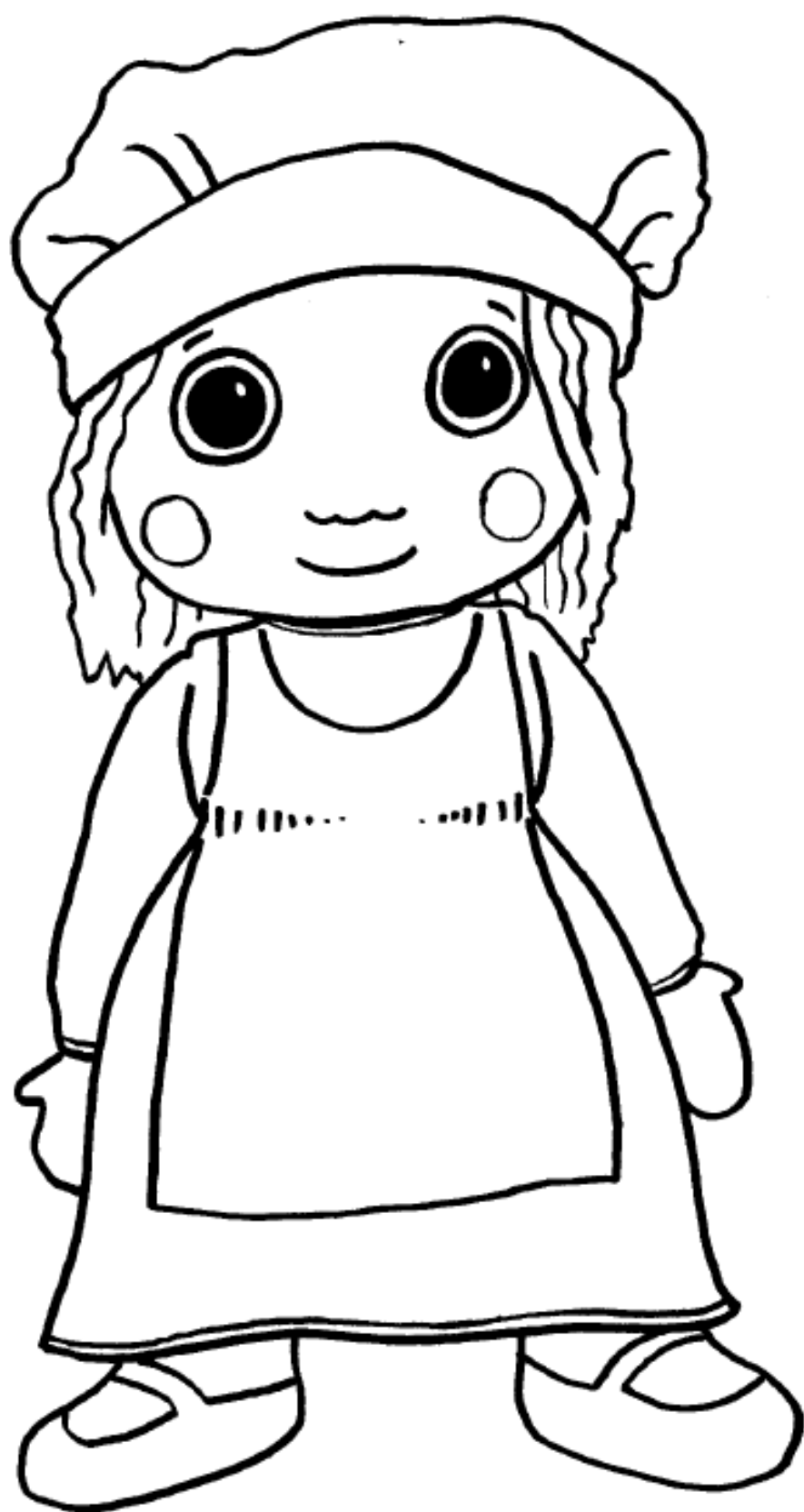
- **LOS PERSONAJES DE *EL RATÓN DE LA MANCHA***

En las próximas cinco páginas están los dibujos que hemos hecho para vosotros de Don Quesote, Dulcinea, Sancho, Rocinante y el Gato, ¡esperamos que os gusten! Podéis aprovechar para hablar un poco más de los personajes, o incluso hacer vuestra propia versión del cuento en clase con los personajes.

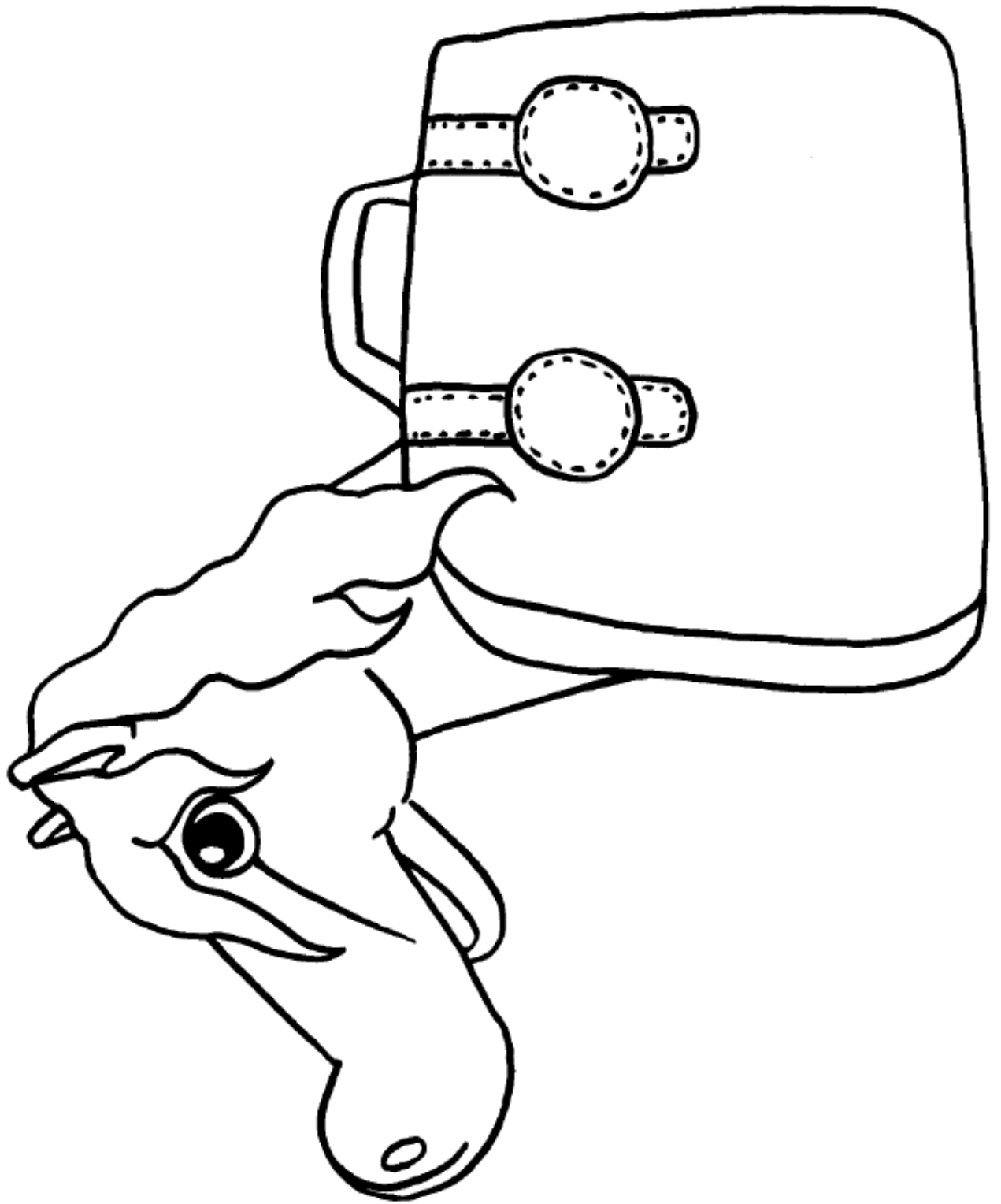
Podéis pintarlos, pegarlos en cartulina y recortarlos para hacer títeres planos o incluso usarlos para hacer teatro de sombras. También les podéis poner un palito para moverlos mejor, un palito para moverlos desde arriba sobre una mesa o para moverlos desde abajo en un teatrillo (que se puede improvisar con una tela o tumbando una mesa).











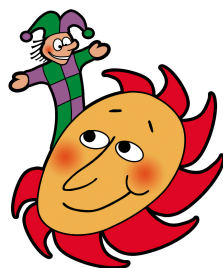




Diseño de actividades
Natalia González

Maquetación
Álvaro Torre

El espectáculo de teatro de títeres *El Ratón de la mancha* y esta propuesta de actividades complementaria son productos de **TÍTERES SOL Y TIERRA**



solytierra@solytierra.com - 91 841 60 45

www.solytierra.com



Amigos de Sol y Tierra